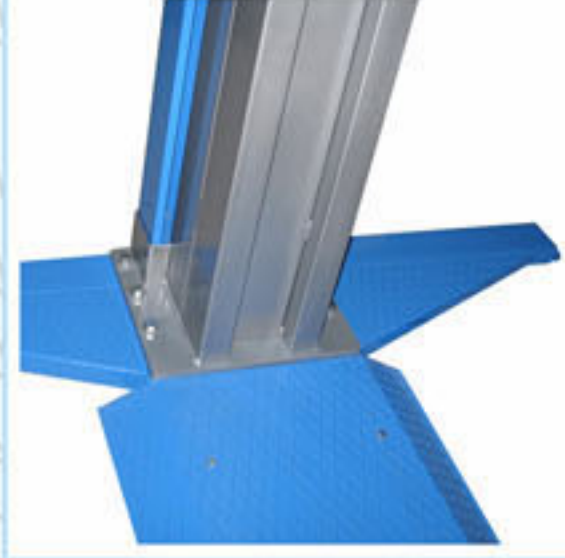


ARAÇ KALDIRMA LİFTİ

HM 2500 LİFT

HM 2500 LİFT, 4 kolon ve 2 kolonlu olmak üzere otomobil, hafif ve orta- ağır sınıf ticari araç bakımlarında kullanılmak üzere, iş üretkenliğinin artırmak maksadı üzere üretilmiştir. Kaldırma kapasitelerine göre hafif, orta ve orta-ağır sınıf ticari araç grubuna ve tüm motorlu taşıtlara yönelik geniş kullanım yelpazesi mevcuttur. HM 2500 LİFT yüksek vasıflı kalite çelikten, özel üretilen trapez dişli mil, alaşım bronz ana somun ve aynı alaşımdan üretilen ekstra bir güvenlik somunu ile tertibatlandırılmış taşıyıcı mevcuttur. Her tür düz yüzeyde seri çalışmayı temin eden özel dizayn ile kullanıcıların tercihi olmuştur.



TEKNİK ÖZELLİKLER

KALDIRMA KAPASİTESİ	2500 kg
TOPLAM YÜKSEKLİĞİ	2700 mm
KALDIRMA YÜKSEKLİĞİ	2000 mm
KOLONLAR ARASI AÇIKLIK	2345 mm
TAŞIYICILAR ARASI MESAFE	2235 mm
MİNİMUM YÜKLEME KAPASİTESİ	135 mm
GENİŞLİK	3000 mm
KISA KOLON MİN. DAİRESEL HAREKET YARI ÇAPI	450 mm
KISA KOLON MAKS. DAİRESEL HAREKET YARI ÇAPI	840 mm
UZUN KOLON MİN. DAİRESEL HAREKET YARI ÇAPI	775 mm
UZUN KOLON MAKS. DAİRESEL HAREKET YARI ÇAPI	1120 mm
DENGELEME YAN AYAK BOYU	1680 mm
MOTOR GÜCÜ	5.5 hp
TAKRİBİ AĞIRLIĞI	1000 kg

HM 2500 L

STANDART EKİPMANLAR

KABLOLU KUMANDA	1
KULLANIM KILAVUZU	1